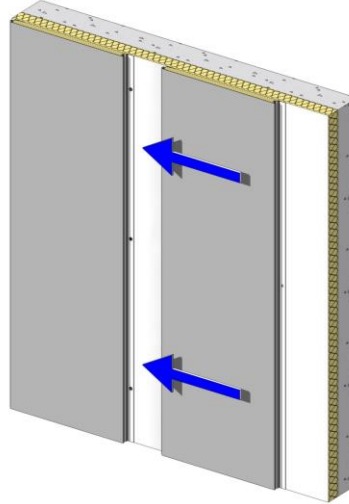


Utilisation de la cale d'aide à la mise en œuvre lors de l'emboîtement des panneaux

Placer le panneau suivant dans la rive femelle.

Exemple : Pose en vêtage



Lorsque cela est nécessaire utiliser la cale d'aide à la mise en œuvre pour emboîter le panneau correctement.

⇒ Veillez à placer la cale dans le bon sens avant de frapper au marteau.

