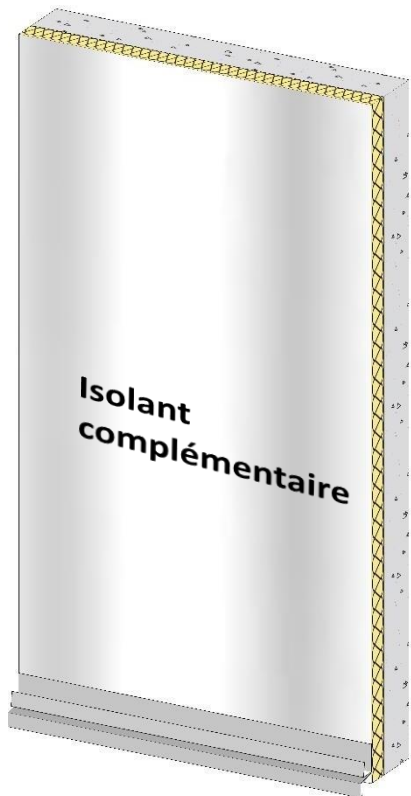


Notice de mise en œuvre

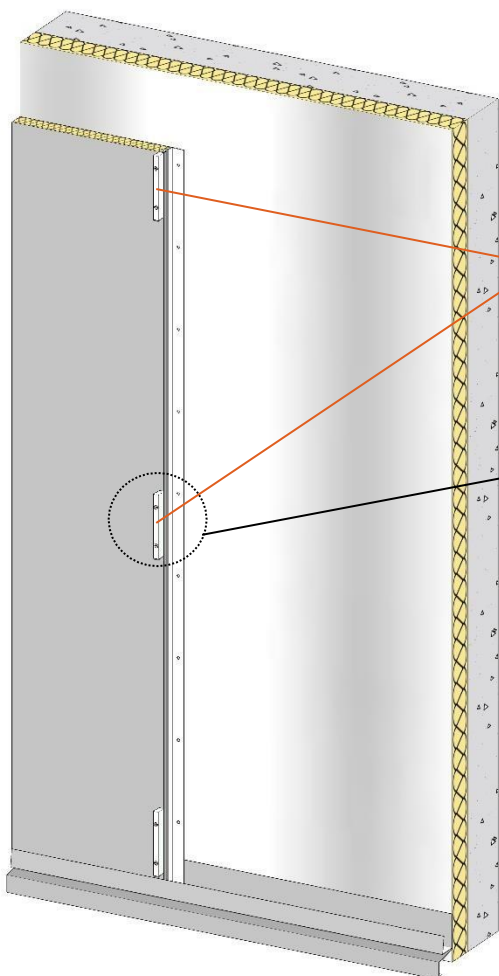
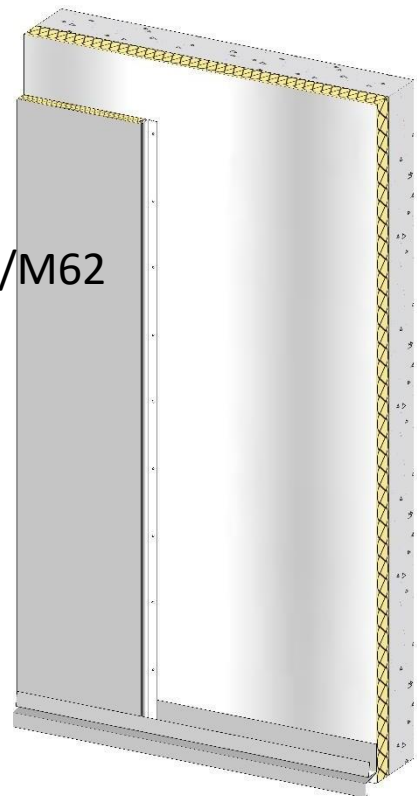
Joint debout - Joint debout aléatoire

Schéma technique Mise en œuvre du JOINT DEBOUT MYRAL

► Etape 1 – Mise en place des GUIDES

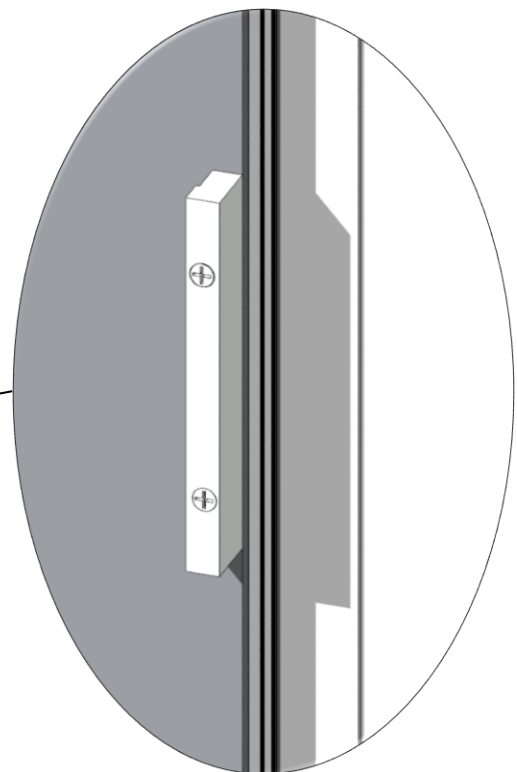


M32/M62



GUIDE

Jonction entre les profils joint debout

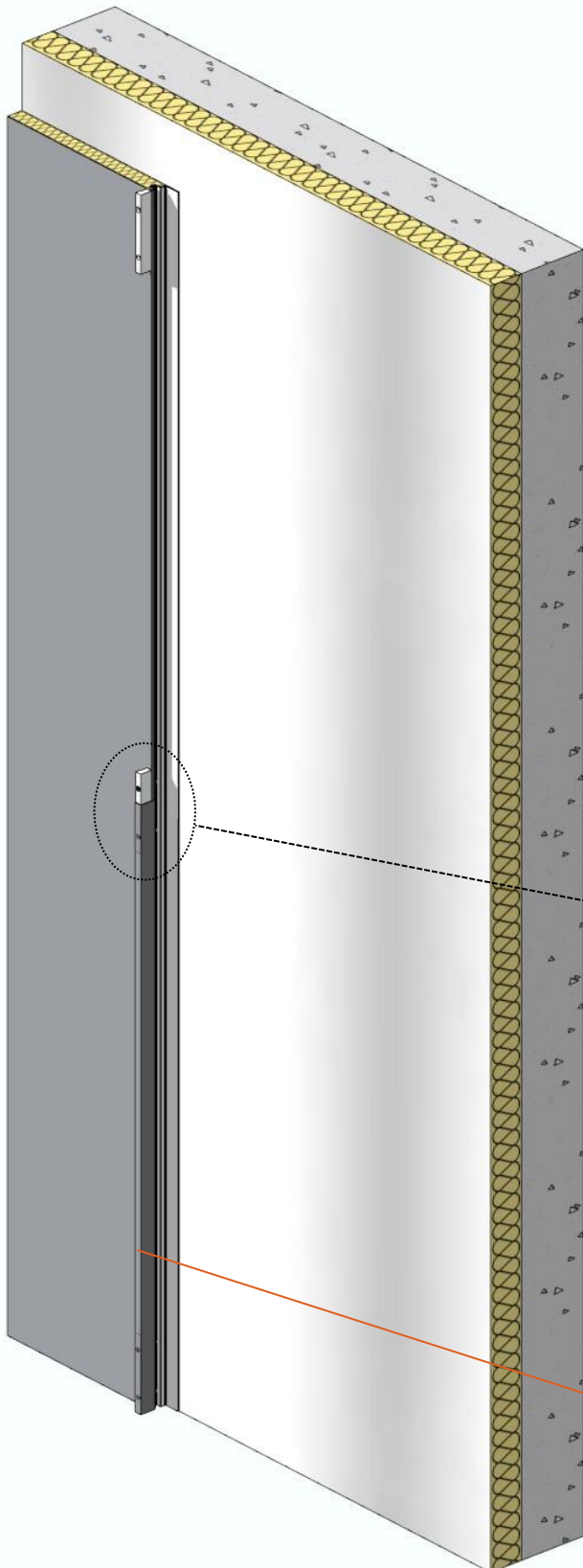


La fixation des GUIDES est réalisée grâce à une vis auto-forreuse à tête plate pour aluminium \varnothing 4 mm maxi et profondeur 30 mm.



Schéma technique **Mise en œuvre du JOINT DEBOUT MYRAL**

► **Etape 2** – Mise en place du joint debout n°1



Le guide permet l'alignement des profils joint debout et facilite le maintien du profil avant la pose du revêtement suivant.

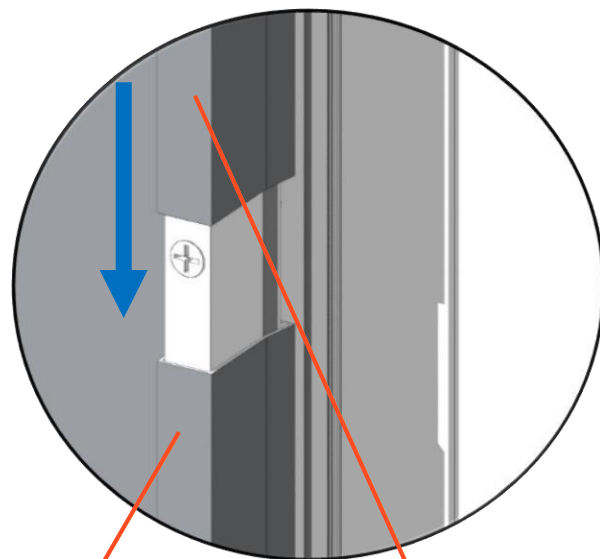
Joint debout N°1

NOTICE – Joint debout

Schéma technique **Mise en œuvre du JOINT DEBOUT MYRAL**

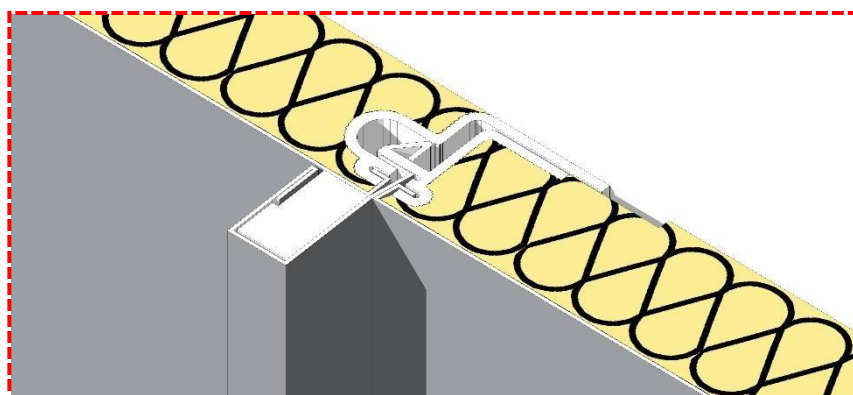
► Etape 3 – Mise en place du joint debout suivant

Joint debout n°2



Joint debout n°1

Joint debout n°2



Coupe horizontale

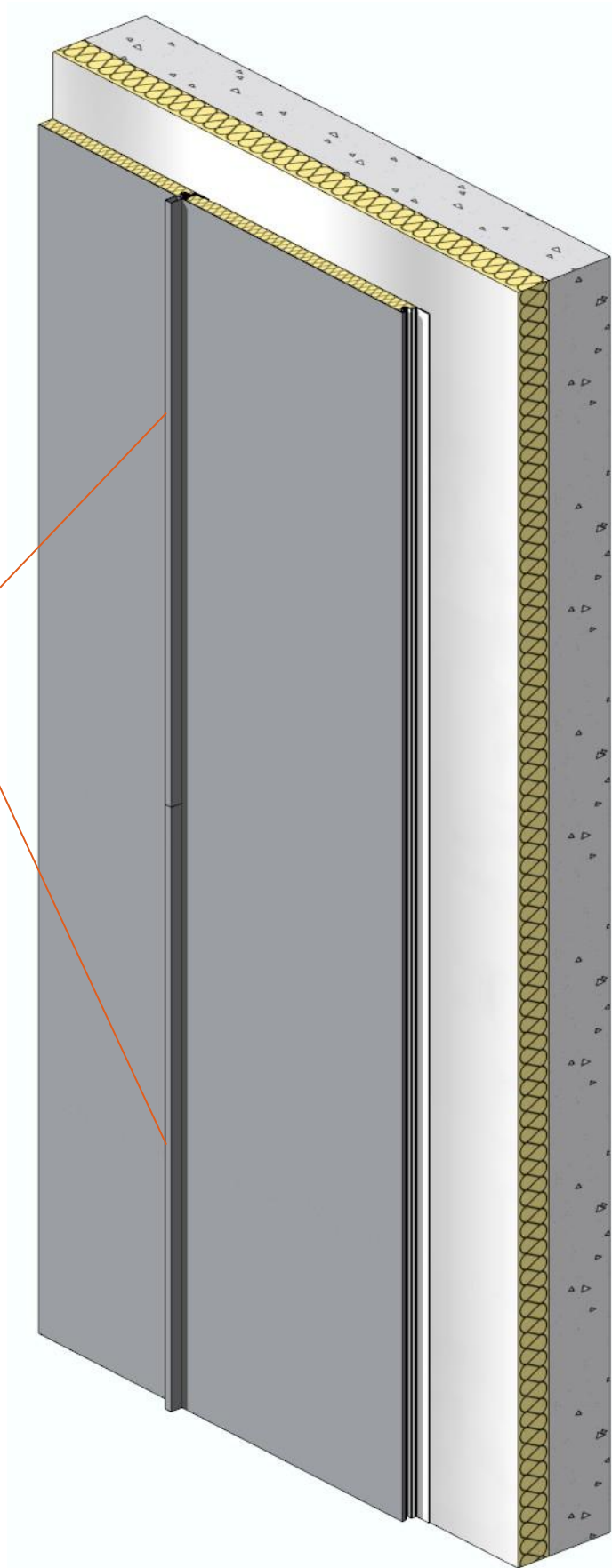
Emboîtement du profil JD dans les rives PVC et, guide fixé au parement.

Schéma technique Mise en œuvre du JOINT DEBOUT MYRAL

- **Etape 4**– Mise en place du revêtement de façade Myral suivant

Joint debout

Inséré entre les deux éléments Myral.

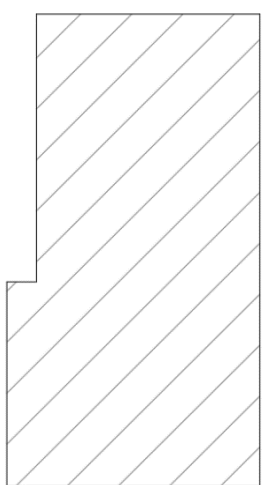


NOTICE – Joint debout

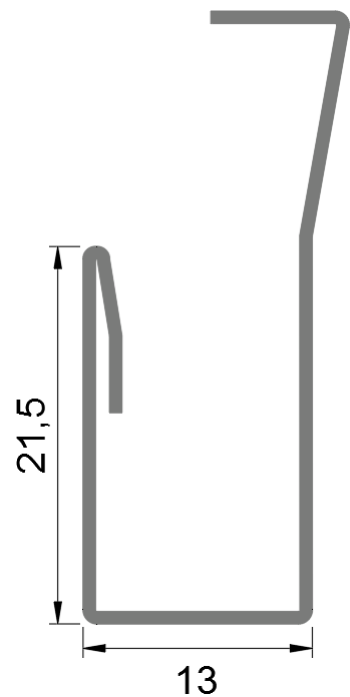
Schéma technique Mise en œuvre du JOINT DEBOUT MYRAL

► Assemblage des rives PVC avec le profil joint debout et le guide

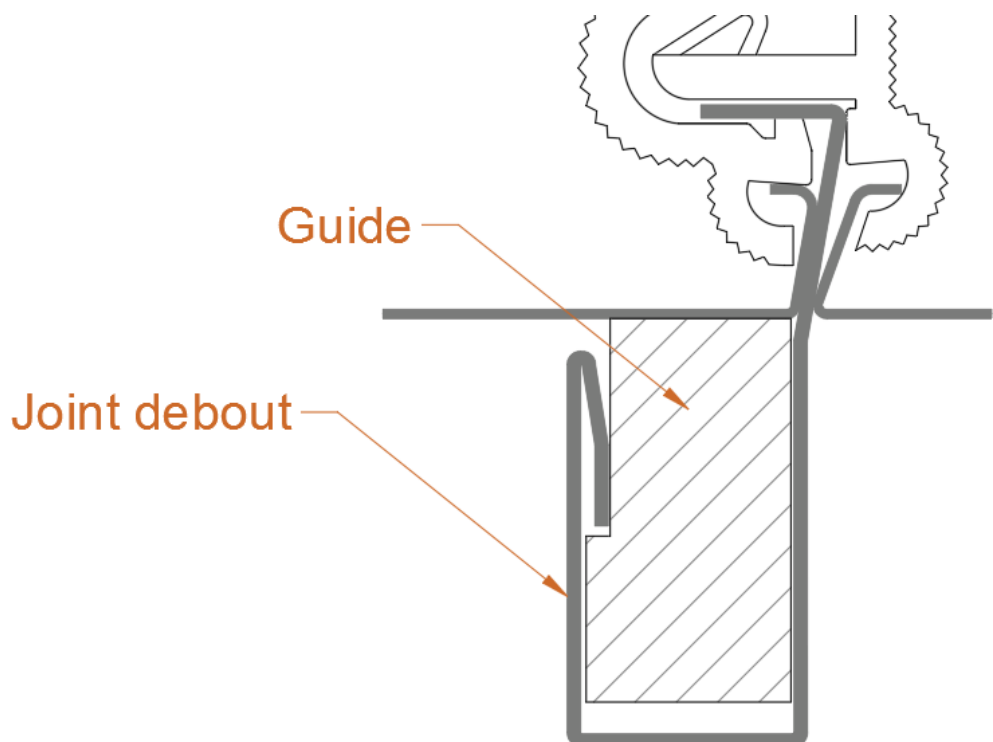
GUIDE



PROFIL JOINT DEBOUT



ASSEMBLAGE



NOTICE – Joint debout

Exemple de réalisation **JOINT DEBOUT MYRAL**

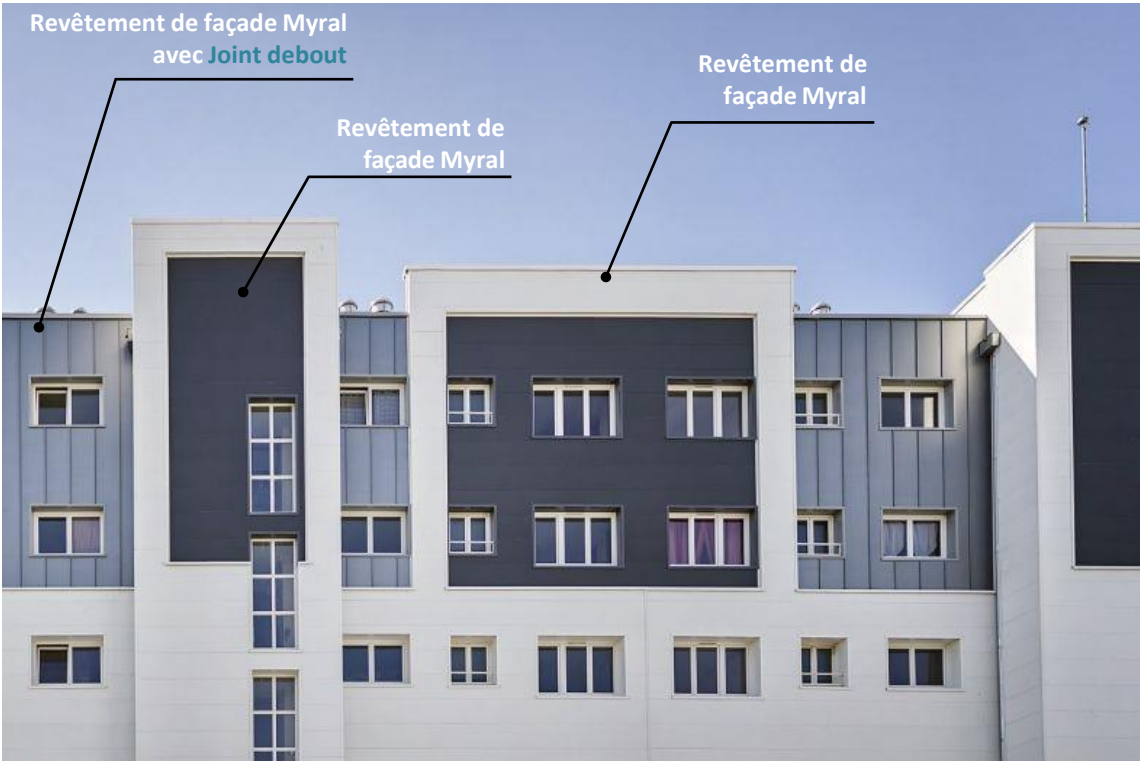
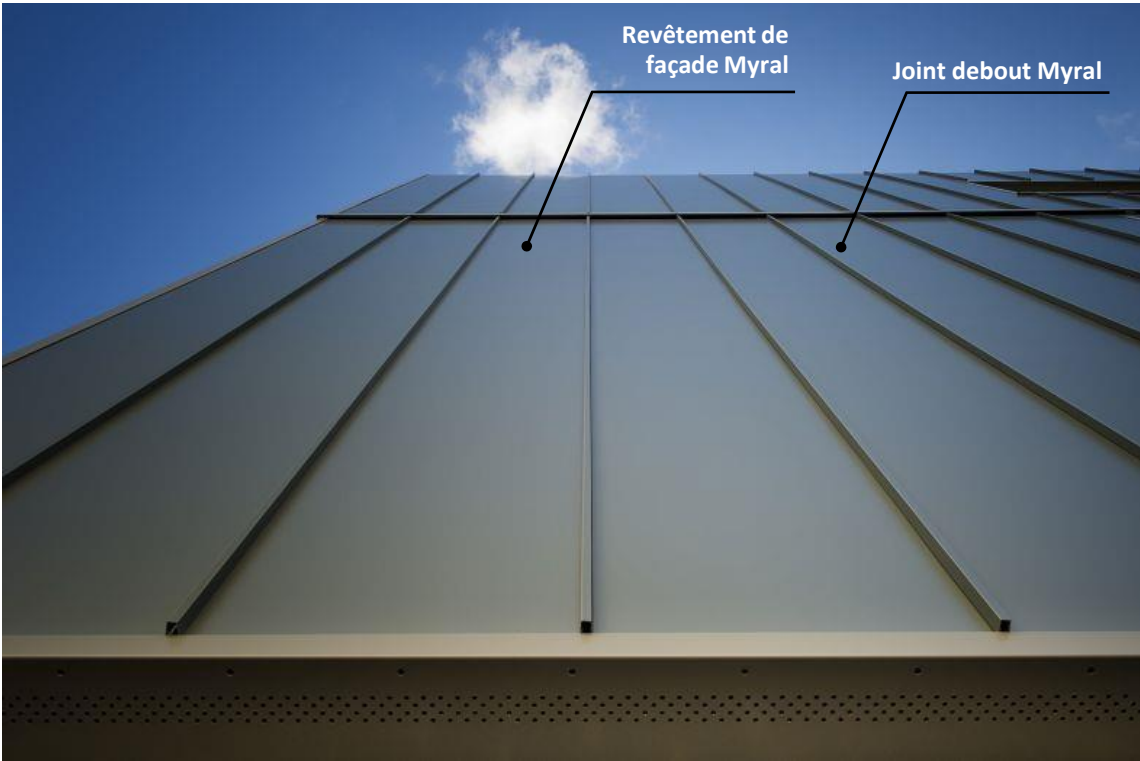
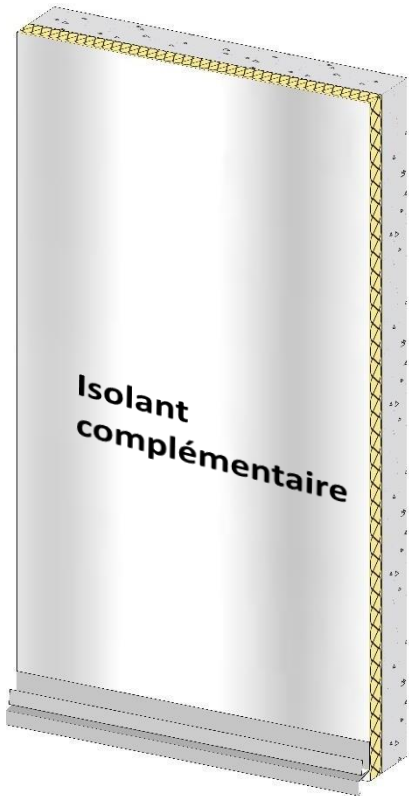
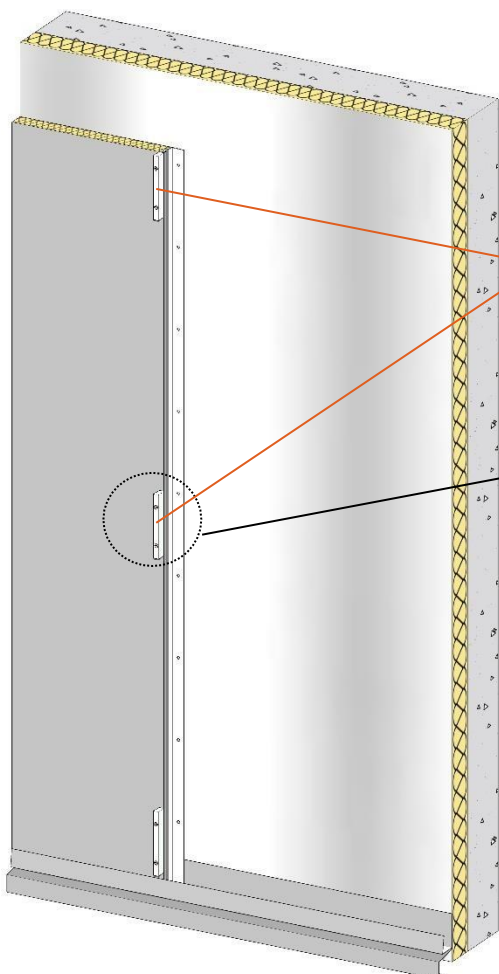
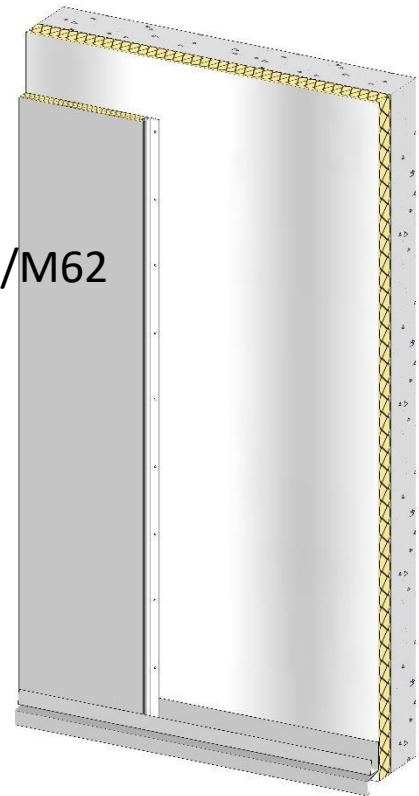


Schéma technique Mise en œuvre du JOINT DEBOUT ALEATOIRE MYRAL

► Etape 1 – Mise en place des GUIDES

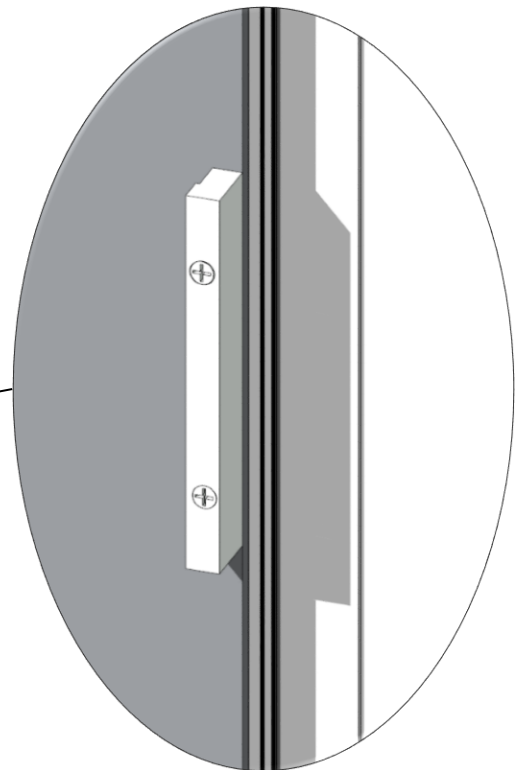


M32/M62



GUIDE

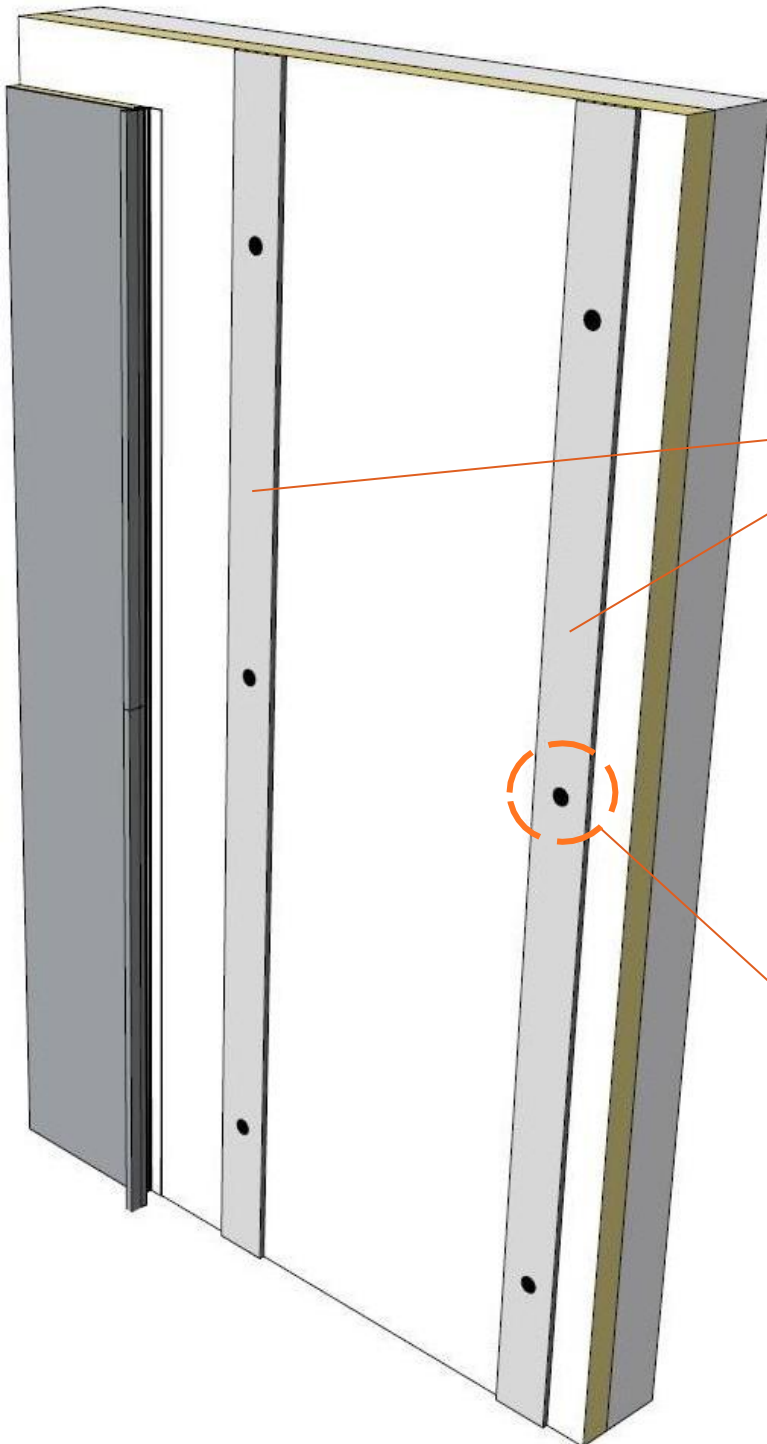
Jonction entre les
profils joint debout



La fixation des GUIDES est réalisée grâce à une vis auto-forreuse à tête plate pour aluminium \varnothing 4 mm maxi et profondeur 30 mm.

Schéma technique Mise en œuvre du JOINT DEBOUT ALEATOIRE MYRAL

► Etape 2 – Mise en place des lisses en acier galvanisé 10/10^{ème} mm



Lisse acier

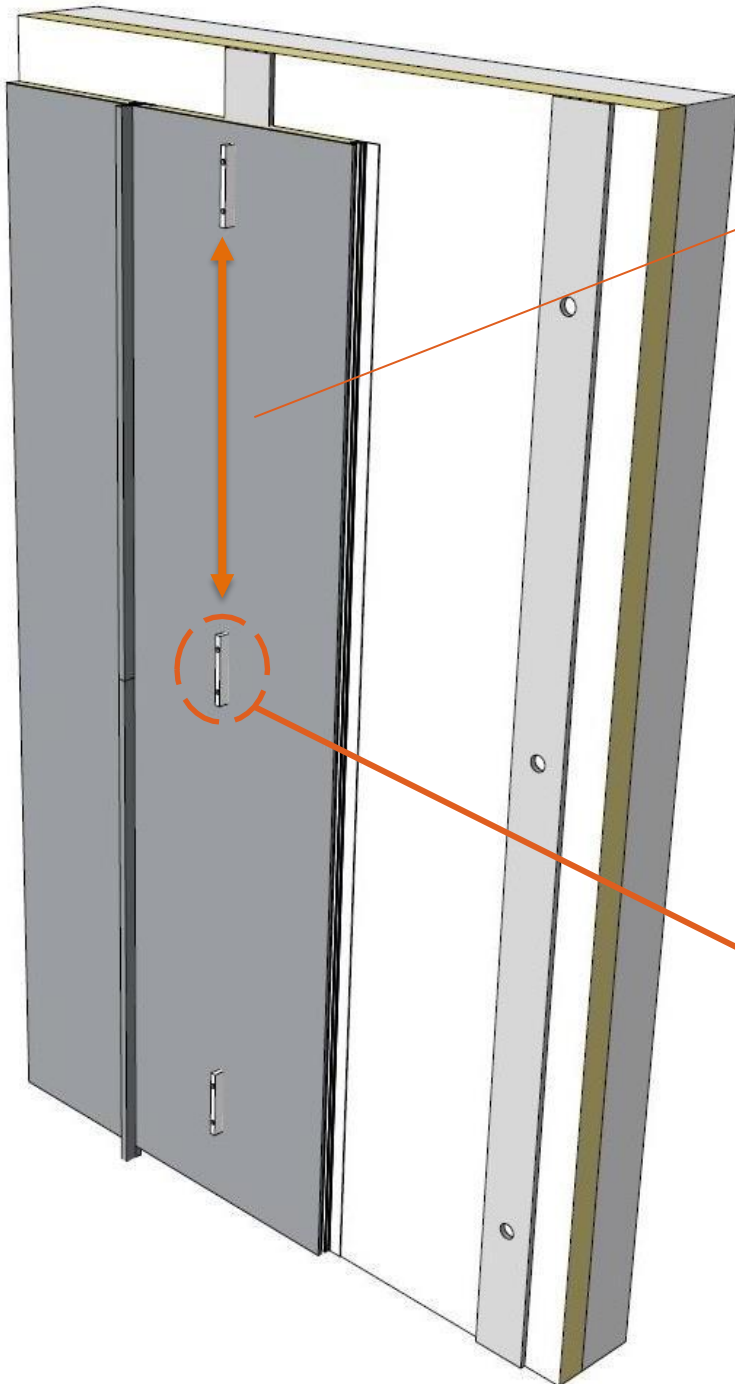
Fixer les lisses en acier galvanisé (compris entre 0,7 et 2mm) à l'emplacement prévu du joint debout aléatoire.

Fixation

Fixer la lisse dans le mur support à l'aide d'une cheville adaptée en traversant l'isolant.

Schéma technique **Mise en œuvre du JOINT DEBOUT ALEATOIRE MYRAL**

► **Etape 3** – Fixation des GUIDES



Espacement

Espacer les guides de 1mètre sur toute la hauteur du panneau

Fixation

Fixer le GUIDE dans la lisse en acier galvanisé (compris entre 0,7 et 2mm d'épaisseur) en traversant le panneau Myral.

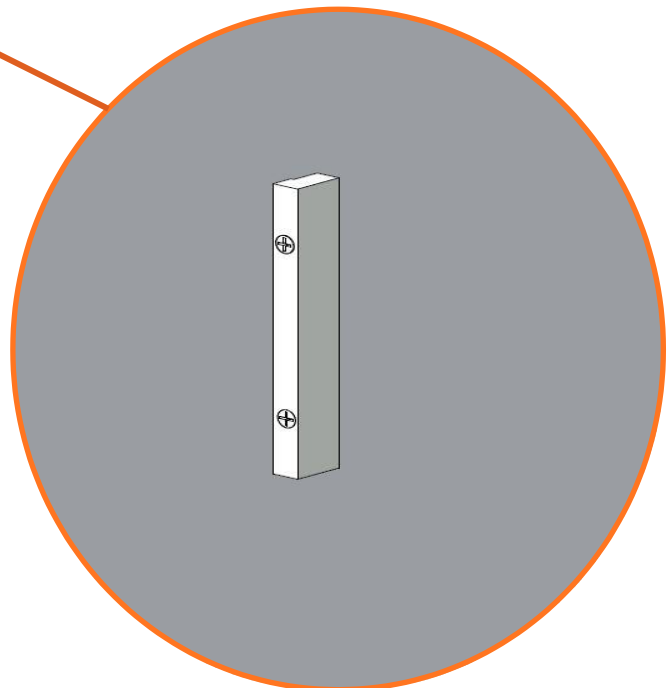
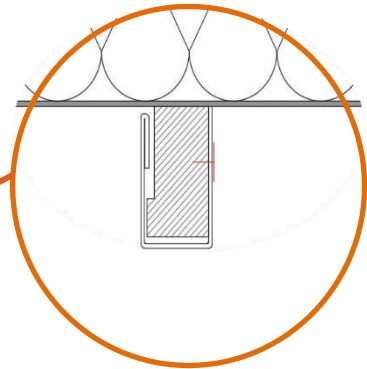
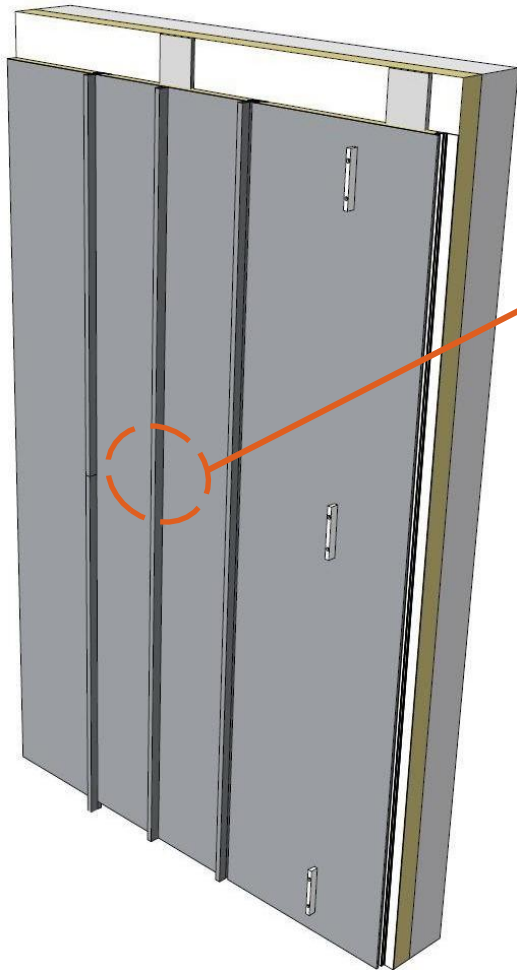


Schéma technique Mise en œuvre du JOINT DEBOUT ALEATOIRE MYRAL

- **Etape 4** – Procéder à l'avancement en répétant les mêmes opérations

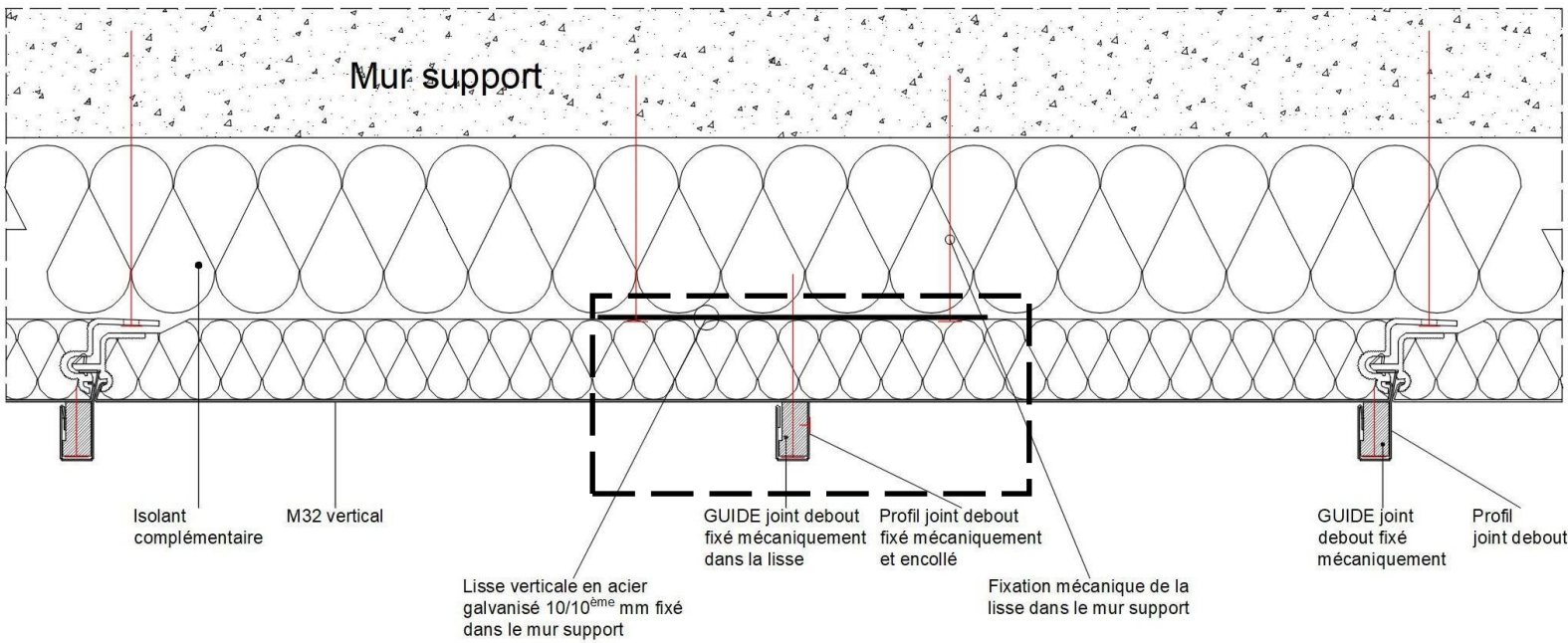


Fixation du profil

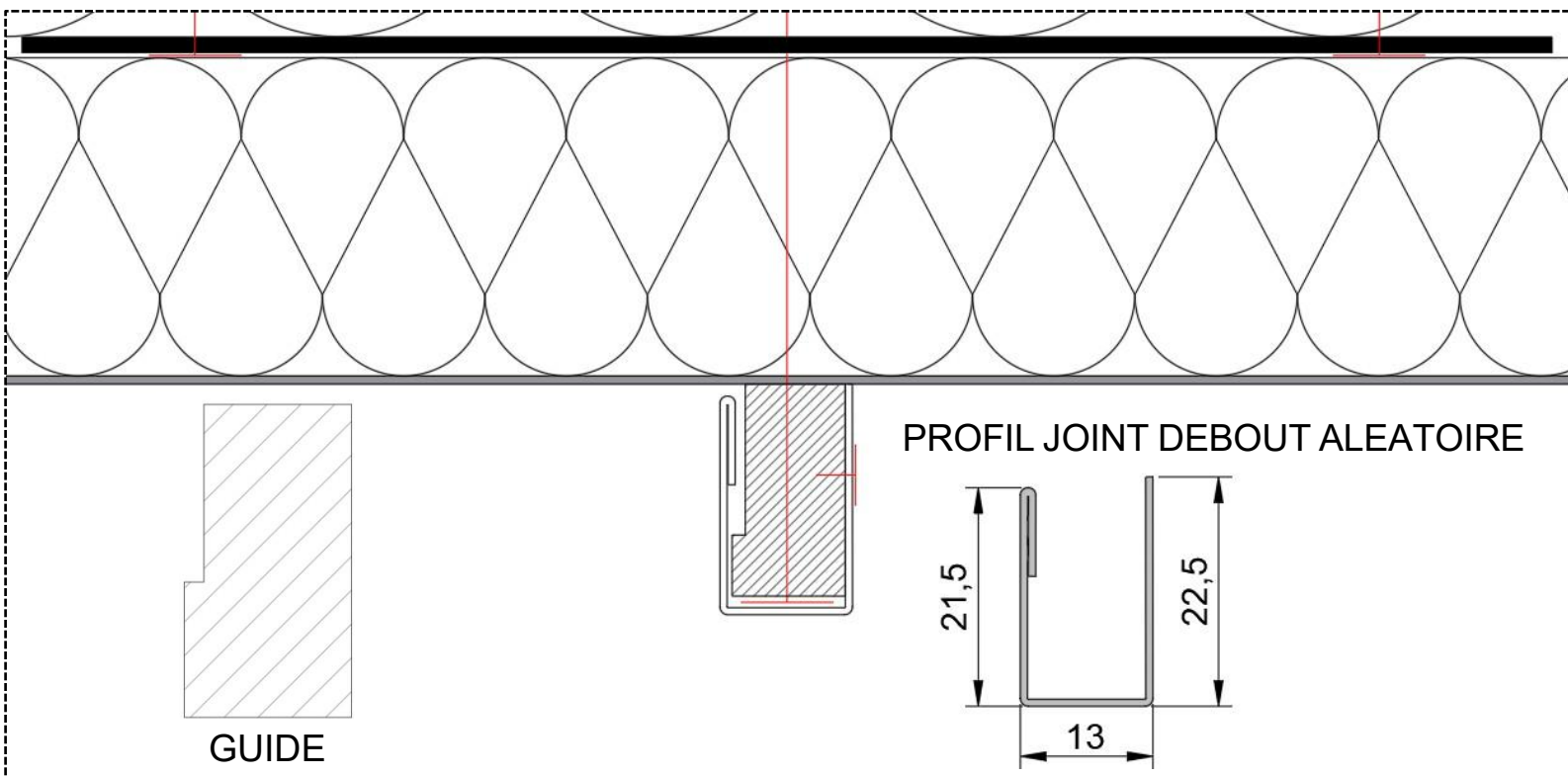
Fixer mécaniquement le profil joint debout aléatoire tous les niveaux à l'aide d'une vis repris dans le GUIDE PVC à raison de **2 vis par profil**. (référence vis *ETANCO COLORVIS TB/Z ml*)



Schéma technique Mise en œuvre du JOINT DEBOUT ALEATOIRE MYRAL



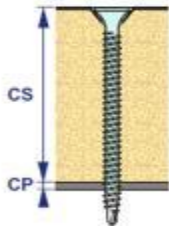
COUPE HORIZONTALE - PARTIE COURANTE



Fixation préconisée pour la pose du GUIDE joint debout aléatoire

VIS AUTOPERCEUSE - POINTE FORET (SANS AVANT TROU)

VIS BI-MÉTAL (INOX / ACIER) SPÉCIALE ÉTANCHÉITÉ
TÊTE TROMPETTE Ø 8,5
SUR SUPPORT BAC ACIER



Acier Inoxydable Austénitique
 A4 Aisi 316 L
 Pointe acier cimenté
 Résistance à la corrosion
 > 30 cycles Kesternich

ISODRILL TT

CP	Ø x L	CS mini	CS maxi	Empreinte	Cond.	Code
0,75 à 2x10/10e	4,8 x 60	13	40	PH 2	500	304 304
0,75 à 2x10/10e	4,8 x 70	23	50	PH 2	500	304 303
0,75 à 2x10/10e	4,8 x 80	33	60	PH 2	500	304 305
0,75 à 2x10/10e	4,8 x 90	43	70	PH 2	500	304 308
0,75 à 2x10/10e	4,8 x 100	53	80	PH 2	500	304 306
0,75 à 2x10/10e	4,8 x 120	53	100	PH 2	500	304 307
0,75 à 2x10/10e	4,8 x 140	73	120	PH 2	500	304 317
0,75 à 2x10/10e	4,8 x 160	93	140	PH 2	500	304 319

- Conforme à l'ETAG 006.EOTA et bénéficie d'un ATE n° 08/0239 délivré par le CSTB
- Tête et corps autotaraudeur en acier inoxydable, pointe foret et filet d'introduction en acier cimenté zingué
- Mesure de la perméance à la vapeur d'eau - Rapport d'essais CSTB n° CPM / 03-0059 bis
- Pour plus d'informations, consulter notre fascicule ÉTANCHÉITÉ.

Application Étanchéité :

- Fixation d'isolant et de revêtement d'étanchéité sur bac acier plein "support d'étanchéité"
 Conforme au DTU 43.3

Produits associés :

- ETANCOPLAST HP4 (82x40 ou Ø 40), voir page 462 - Plaquettes de répartition, voir page 466
- Porte-embout inox à clips aimanté (code 323 105), voir page 663
- Embout de vissage Phillips n° 2 (code 325 000), voir page 663 - Visseuses, voir page 654



- CP : Capacité de Perçage sur Acier (minimum / maximum) - CS_{max} : Capacité de Serrage maximum - CS_{min} : Capacité de Serrage minimum
- Empreinte : Entraînement empreinte creuse - L : Longueur

Fixation préconisée pour la pose du PROFIL joint debout aléatoire



COLORVIS 2.25 TB/Ph2 Zn 3.5x10 <COULEUR>

Code générique 335101

- Vis autoperceuse 3.5x10 tête bombée Phillips2 laquée Din7504N, pour support acier 2.25 mm max - zinguée.



Voir les 20 codes articles >

Schéma technique **Mise en œuvre du JOINT DEBOUT ALEATOIRE MYRAL**

