

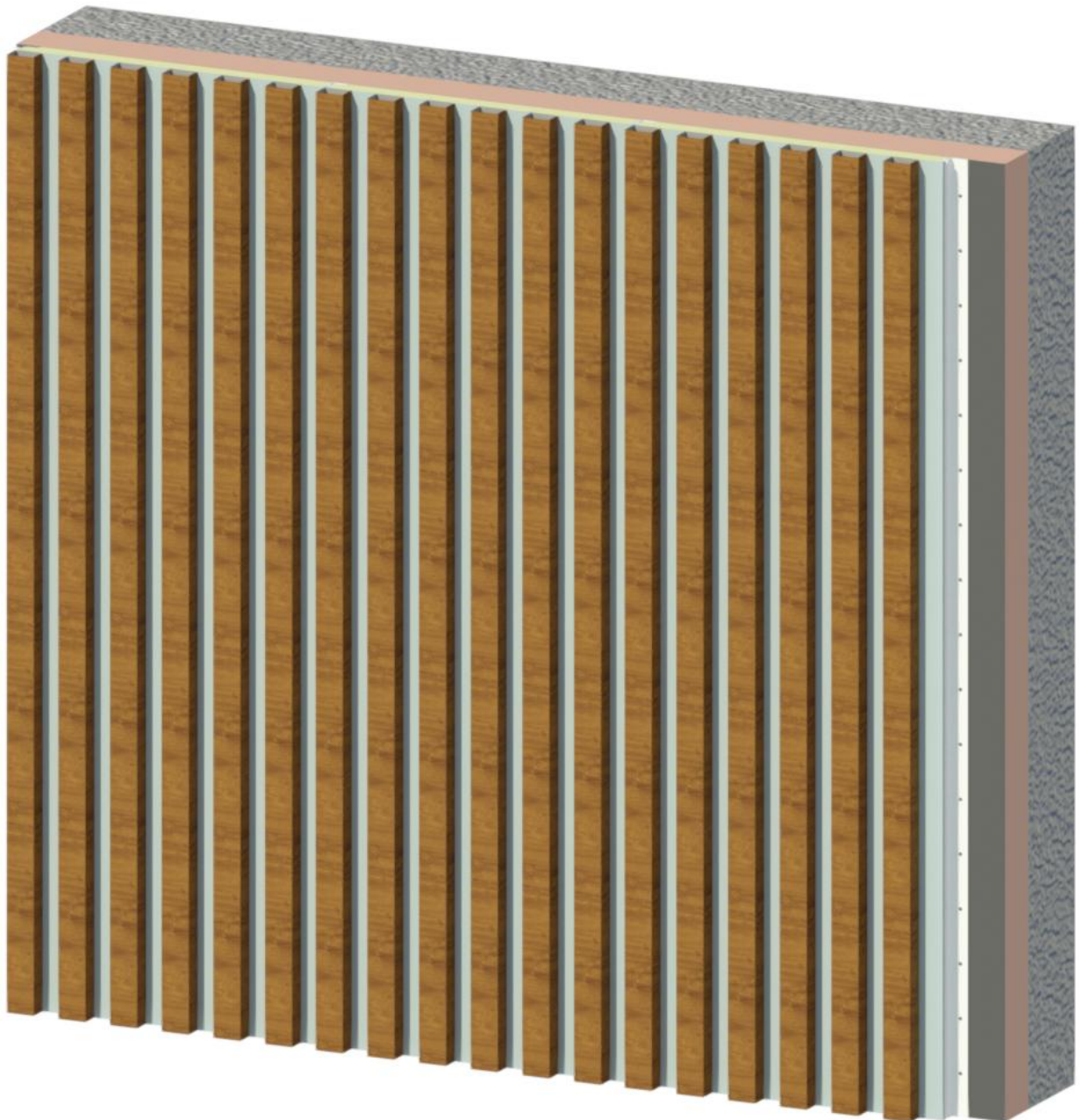


MYRAL®

L'ENVELOPPE QUI DÉCARBONE LE BÂTIMENT

Notice de pose Panneaux à Claire-voie

La mise en œuvre du système « Claire-voie » est réalisée de la même manière que les autres profils de finition Myral. Le maintien du guide et du profil est assuré par un encollage au mastic/colle et complété par des fixations mécaniques.

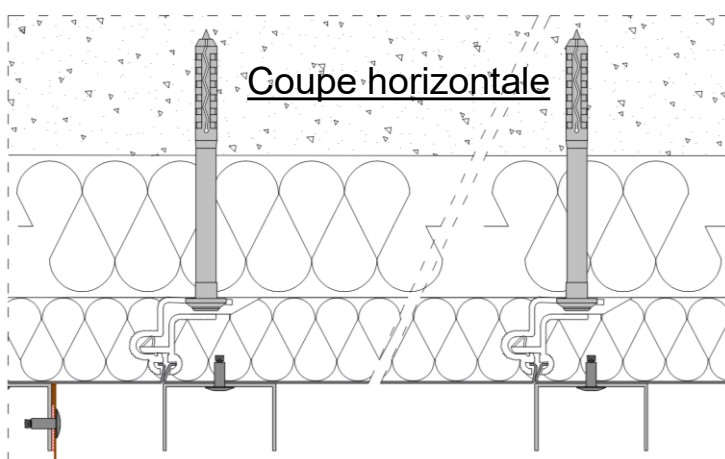
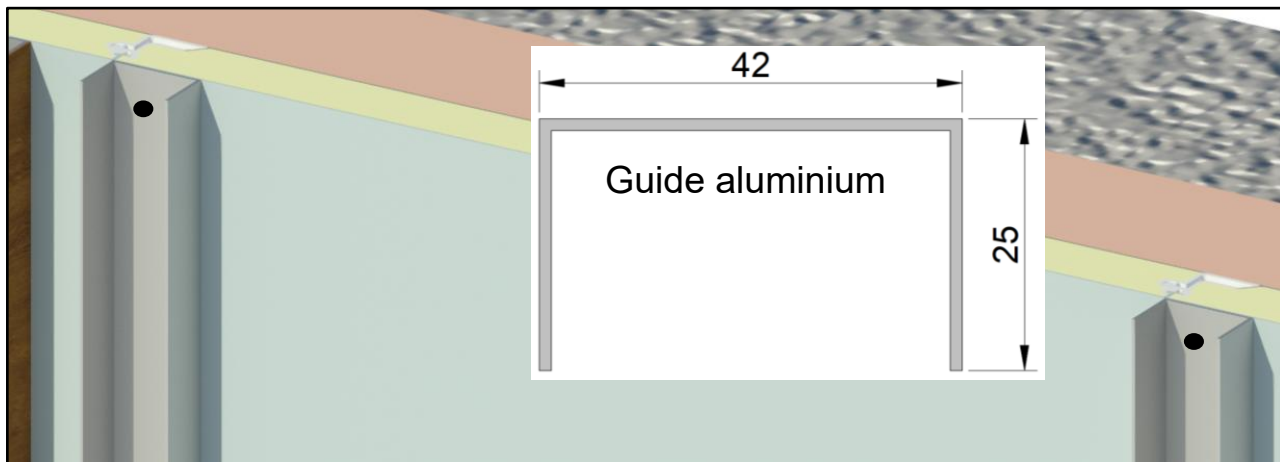
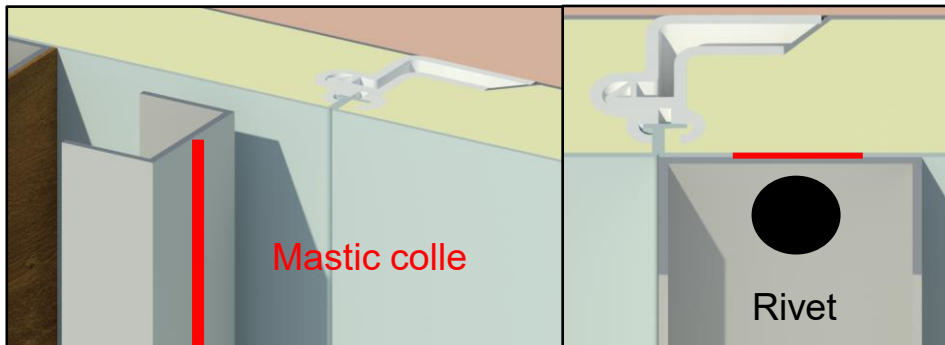


Vue schématisée - Partie courante

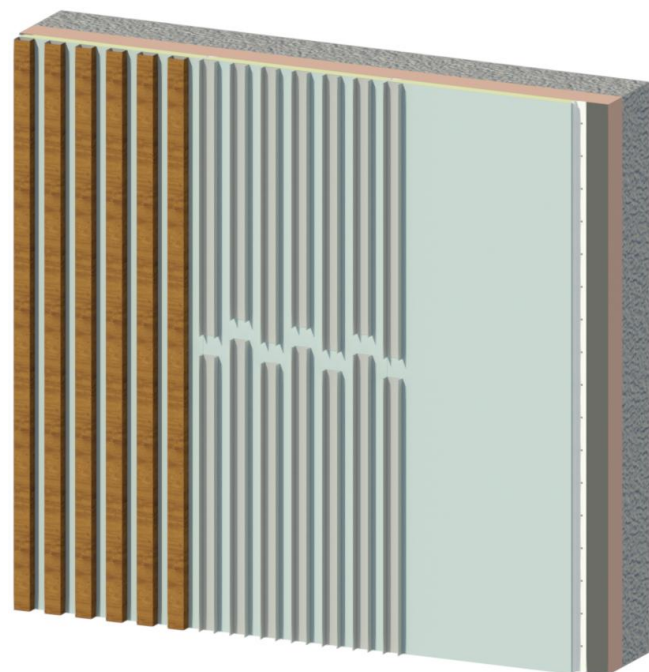
MISE EN ŒUVRE DES GUIDES

Appliquez un cordon de mastic/colle sur toute la longueur et positionnez les guides le long de l'emboîtement des panneaux.

- Grammage : 250ml pour 5ml de Guide,
- Fixez mécaniquement avec des rivets : 1 rivet / 1ml.



POSE DES GUIDES INTERMÉDIAIRES



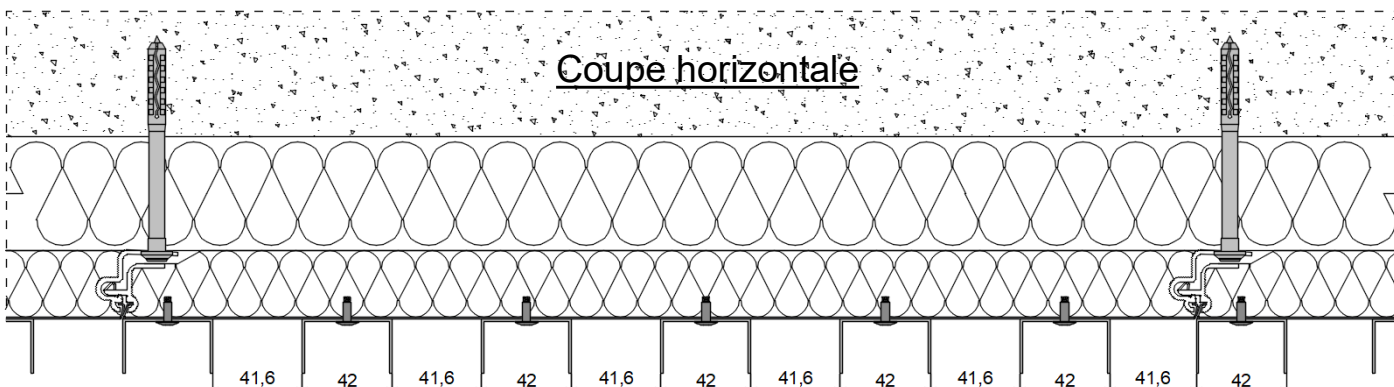
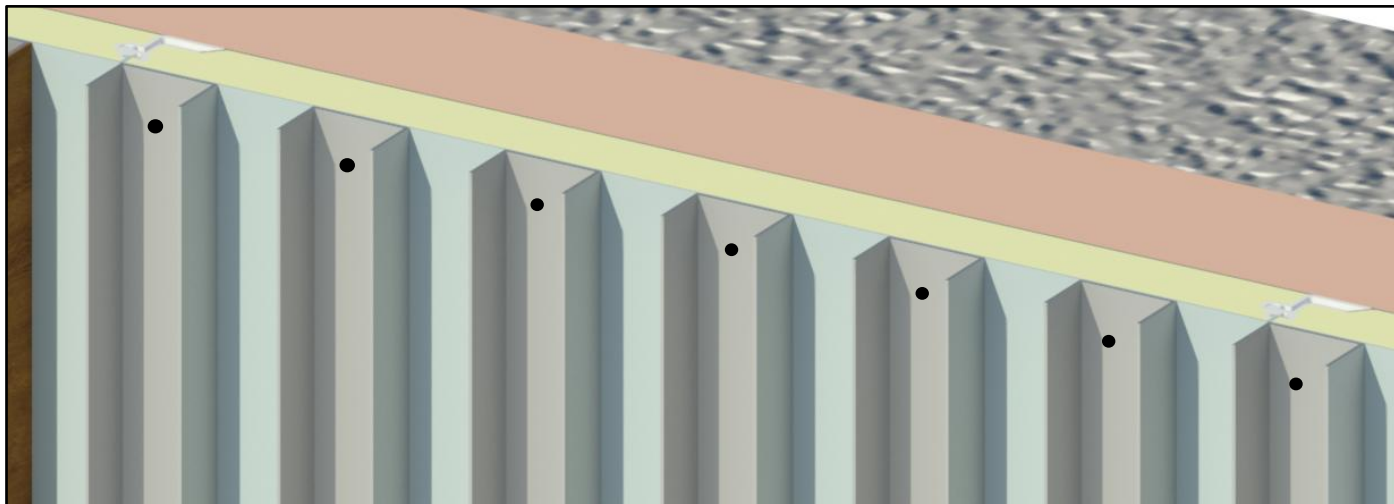
Appliquez un cordon de mastic/colle sur toute la longueur du guide, positionnez puis fixez mécaniquement chaque guide intermédiaire.


Laissez un espace entre les guides superposés et installez la rangée suivante en veillant à décaler l'espace.

Appliquez un cordon de mastic/colle sur toute la longueur et positionnez les guides intermédiaires à 4,16cm du précédent selon les préconisations suivantes :

- **Utilisez un gabarit afin de conserver l'écartement et l'alignement entre les guides,**
- Grammage mastic /colle : 250ml pour 5ml de Guide,
- Fixez mécaniquement avec des rivets: 1 rivet / 1ml.

(Cf. tableau – exemple de références)



Exemple : Rivet	Référence	Fabricant
ASD OPEN TYPE 2.4/3.0	ASD2404	 28 rue Paul Dubrulle 59810 LESQUIN Tél. : 03 20 32 98 18 technique@scellit.com www.scellit.com
CCD OPEN TYPE 3.0/3.2/4.0	CCD3006	
UD MULTI-GRIPE 3.2/4.0/4.8	UD3206	
BTD OPEN TYPE 4.0/4.8/6.4	BTD4006	

MISE EN ŒUVRE DU PROFIL « CLAIRE-VOIE »

Appliquez un cordon de MS polymère à l'intérieur et de chaque côté et positionnez le profil sur le guide, (n'appliquez pas de mastic/colle sur le guide).

- Grammage : 250ml pour 5ml de Guide.
- Fixez mécaniquement et latéralement le profil « claire-voie » sur le guide avec un rivet.

