

# La solution d'ITE MYRAL s'associe au photovoltaïque

## Une rénovation thermique esthétique et performante dans une région à forte variation de climat



Dans les Alpes du Sud, la SEM Sisteron (Société d'économie mixte) a bénéficié de la solution d'isolation thermique par l'extérieur Myral pour la rénovation de sa « Maison de l'entreprise ».

Elle a confié la maîtrise d'œuvre à Jean-Michel Elzeard. L'objectif était de diminuer la consommation énergétique et de donner un aspect plus professionnel au bâtiment qui ressemblait davantage à une maison.

Après à peine un mois de travaux, en site occupé, le maître d'œuvre a obtenu le résultat souhaité grâce aux panneaux Myral effet matière alunatur et aux panneaux effet vision, posés comme de grands miroirs toute hauteur.

La rénovation en double menuiserie (isolation intérieure et panneaux Myral) a permis d'atteindre un système très performant sur le plan énergétique. Il fallait viser, malgré les importants écarts de climat de la région, le moins de variations de températures possible à l'intérieur du bâtiment. Le principal problème était la chaleur durant l'été.

### Présentation du projet

Bâtiment tertiaire datant  
de 1993

Pose en zone sismique 4

**Surface de façades :**  
550 m<sup>2</sup>

**Solution mise en œuvre :**  
M62 en vêtage sur support  
maçonné, pose mixte  
verticale et horizontale

**Textures et coloris :**  
lisse gamme effet matière  
« Anodized brushed »



lisse gamme vision « Miroir »



**Maître d'ouvrage :**  
SEM Sisteron

**Maître d'œuvre :** Ocre

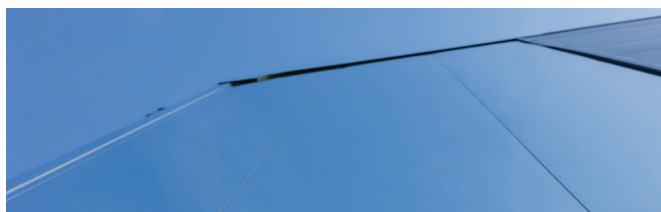
**Entreprise :**  
Esmieu

La façade principale plein sud accumulait la chaleur du soleil et il n'y avait pas de rafraîchissement pendant la nuit. Autre contrainte, le maître d'œuvre ne souhaitait pas mettre de climatisation.

En plus de l'isolation Myral, la ventilation a été rénovée pour devenir une VMC double flux thermodynamique qui permettra de compenser aussi la chaleur dégagée par les ordinateurs.

En janvier, la facture énergétique pour le chauffage a déjà été divisée par 2.

Côté esthétique, le nouveau look ne correspondait plus à l'appellation « Maison de l'entreprise ». Le bâtiment a alors été renommé « Evad Affaires ».

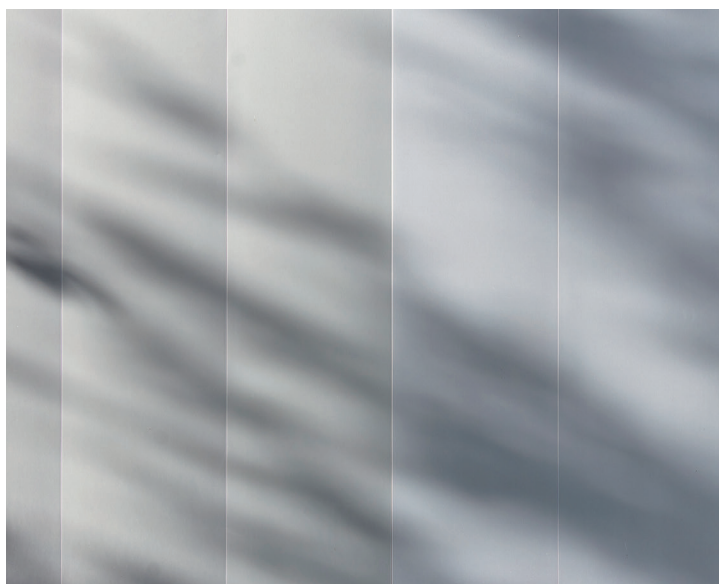


## Des panneaux photovoltaïques à la verticale



L'originalité du projet vient également de la pose en façade de panneaux photovoltaïques destinée à l'autoconsommation. La pose verticale répond au besoin de produire d'avantage d'énergie en hiver, lorsque le soleil est plus bas et donc dans l'axe des panneaux.

Ces panneaux solaires sont directement posés sur les panneaux Myral. Ils viennent s'accrocher au mur à travers eux.



**MYRAL** Marie-Pierre Brosse - marie-pierre.brosse@myral.com - 07 76 36 40 54